

PODLAŽÍ: 3. NP

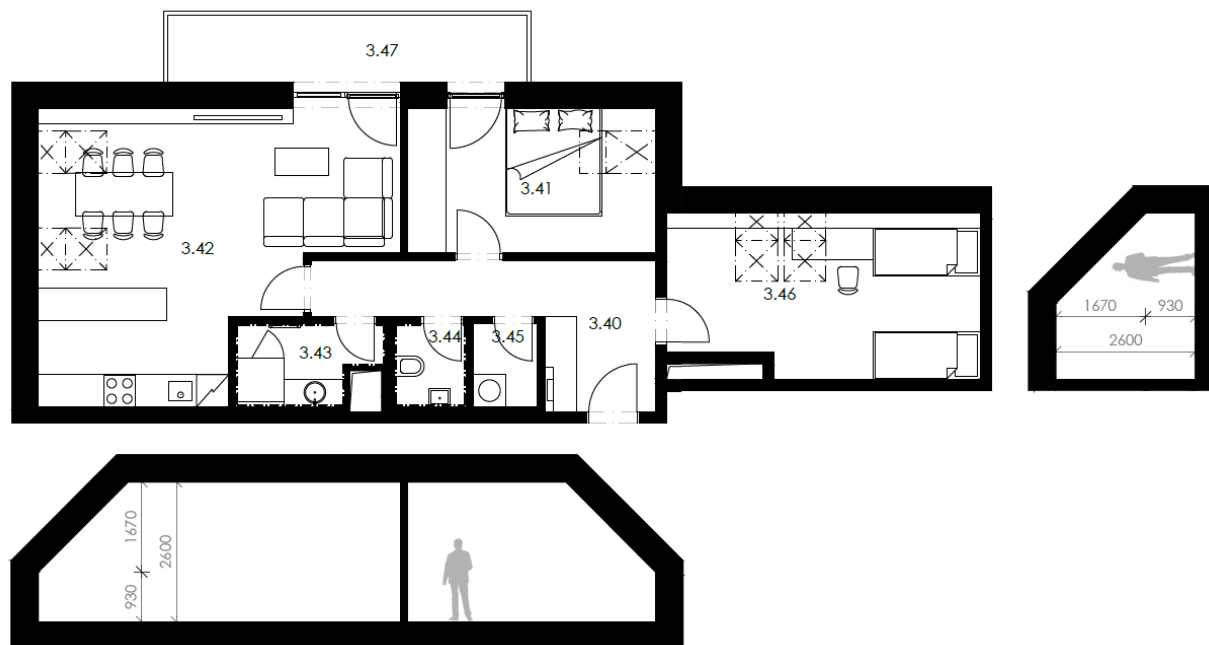
DISPOZICE: 3+kk

UŽITNÁ PLOCHA BYTU: 77,82 m²

BALKON/TERASA: 9,01 m²

PODLAHOVÁ PLOCHA: 82,00 m² dle

Nařízení vlády č.366/2013 Sb.



3.40	Předsíň	10,48 m ²
3.41	Ložnice	12,49 m ²
3.42	Obývací pokoj, kuchyně	29,99 m ²
3.43	Koupelna	3,78 m ²
3.44	WC	2,09 m ²
3.45	Komora	1,86 m ²
3.46	Pokoj	17,13 m ²
Užitná plocha bytu		77,82 m ²
3.47	Balkon	9,01 m ²
Celková užitná plocha		86,83 m ²

