

PODLAŽÍ: 2. NP

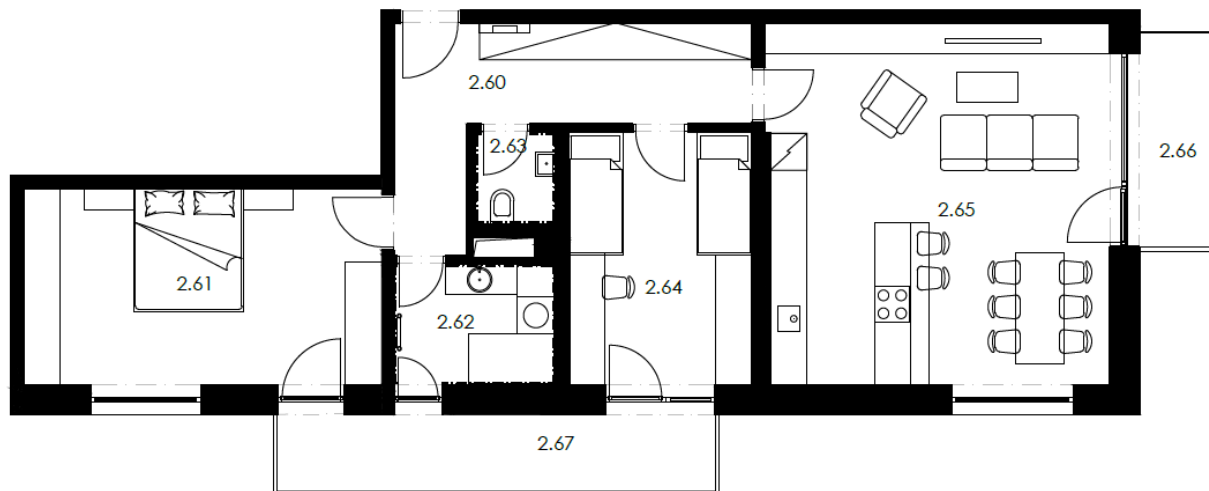
DISPOZICE: 3+kk

UŽITNÁ PLOCHA BYTU: 83,50 m²

BALKON/TERASA: 14,70 m²

PODLAHOVÁ PLOCHA: 87,80 m² dle

Nařízení vlády č.366/2013 Sb.



2.60	Předsíň	12,23 m ²
2.61	Ložnice	18,72 m ²
2.62	Koupelna	5,25 m ²
2.63	WC	1,99 m ²
2.64	Pokoj	12,38 m ²
2.65	Obývací pokoj, kuchyně	32,93 m ²
Užitná plocha bytu		83,50 m²
2.66	Balkon	5,04 m ²
2.67	Balkon	9,66 m ²
Celková užitná plocha		98,20 m²

POŘEDÍ VÝCHODI



POŘEDÍ JZDÍ

