

PODLAŽÍ: 2. NP

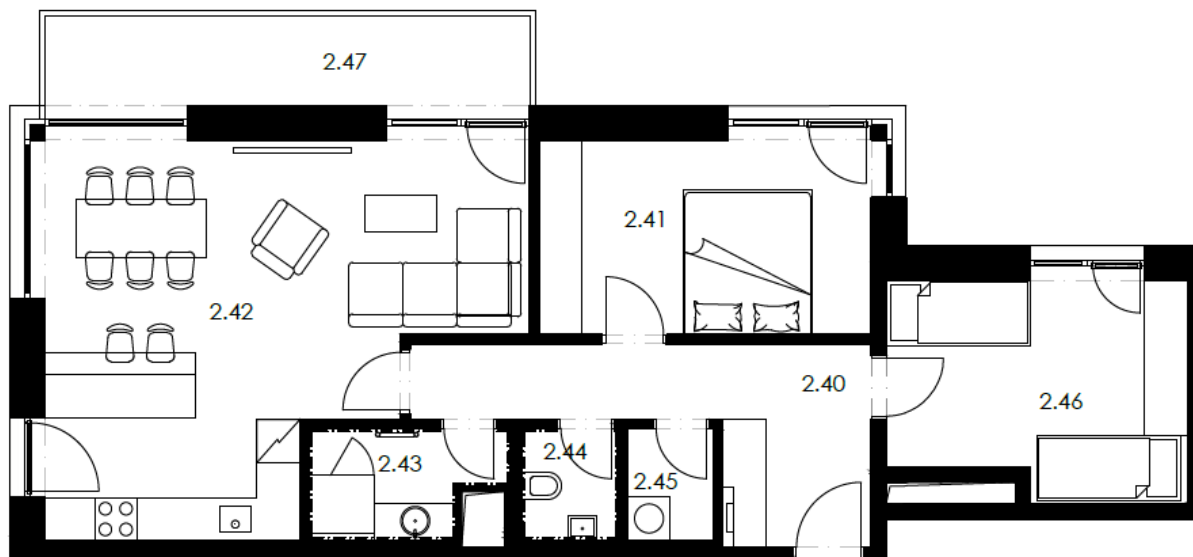
DISPOZICE: 3+kk

UŽITNÁ PLOCHA BYTU: 72,11 m²

BALKON/TERASA: 9,22 m²

PODLAHOVÁ PLOCHA: 76,80 m² dle

Nařízení vlády č.366/2013 Sb.



2.40	Předsíň	10,48 m ²
2.41	Ložnice	12,49 m ²
2.42	Obývací pokoj, kuchyně	29,99 m ²
2.43	Koupelna	3,18 m ²
2.44	WC	2,09 m ²
2.45	Komora	1,86 m ²
2.46	Pokoj	12,02 m ²
	Užitná plocha bytu	72,11 m²
2.4.7	Balkon	9,22 m ²
	Celková užitná plocha	81,33 m²

