

PODLAŽÍ: 2. NP

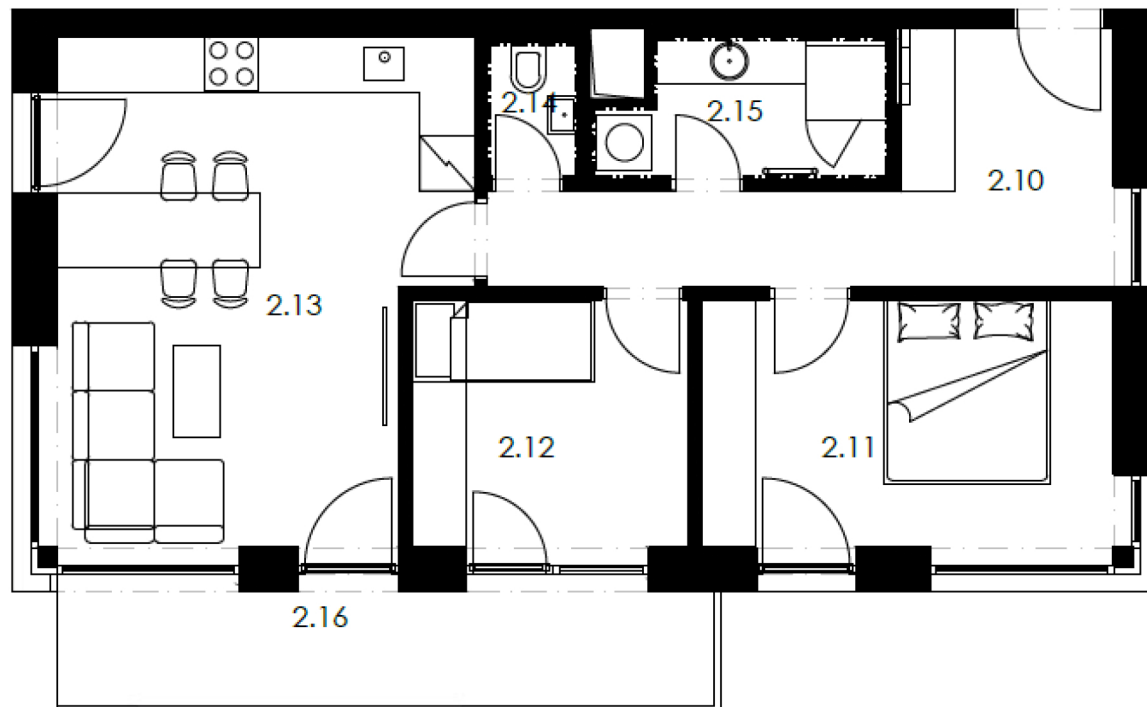
DISPOZICE: 3+kk

UŽITNÁ PLOCHA BYTU: 60,61 m²

BALKON/TERASA: 9,6 m²

PODLAHOVÁ PLOCHA: 64,30 m² dle

Nařízení vlády č.366/2013 Sb.



| | | |
|------|------------------------------|----------------------------|
| 2.10 | Předsíň | 11,34 m ² |
| 2.11 | Ložnice | 12,15 m ² |
| 2.12 | Pokoj | 8,17 m ² |
| 2.13 | Obývací pokoj, kuchyně | 22,92 m ² |
| 2.14 | WC | 1,50 m ² |
| 2.15 | Koupelna | 4,53 m ² |
| | Užitná plocha bytu | 60,61 m² |
| 2.16 | Balkon | 9,60 m ² |
| | Celková užitná plocha | 70,21 m² |

