

PODLAŽÍ: 2. NP

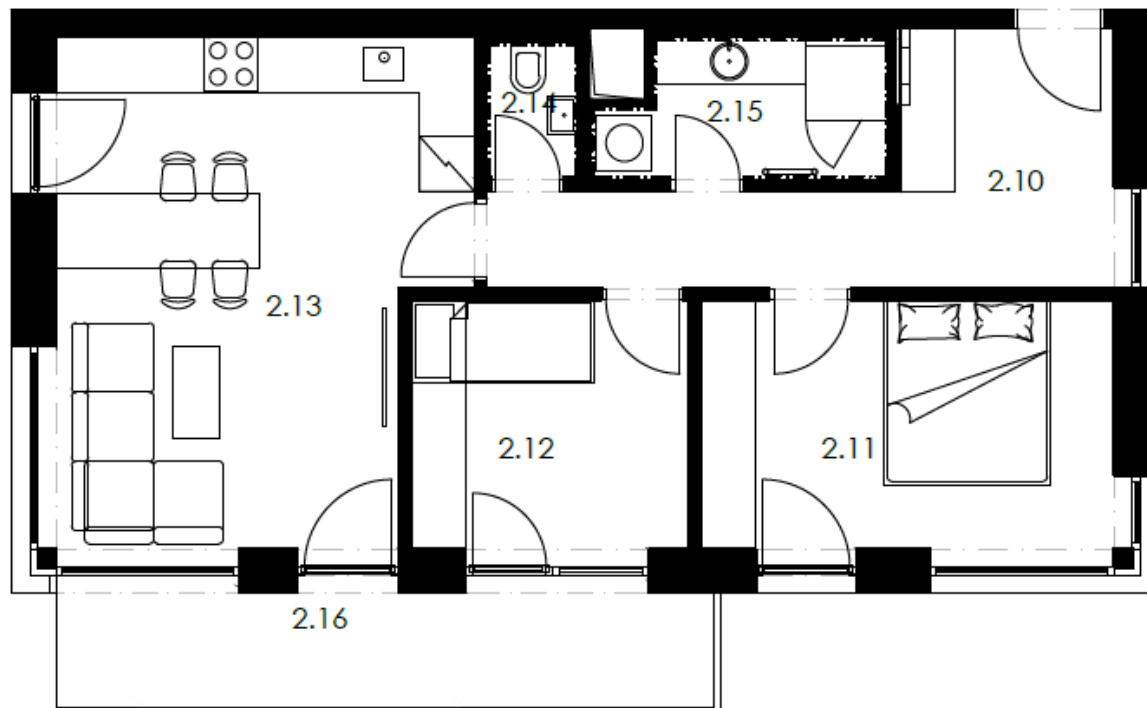
DISPOZICE: 3+kk

UŽITNÁ PLOCHA BYTU: 60,61 m²

BALKON/TERASA: 9,72 m²

PODLAHOVÁ PLOCHA: 64,30 m² dle

Nařízení vlády č.366/2013 Sb.



2.10	Předsíň	11,34 m ²
2.11	Ložnice	12,15 m ²
2.12	Pokoj	8,17 m ²
2.13	Obývací pokoj, kuchyně	22,92 m ²
2.14	WC	1,50 m ²
2.15	Koupelna	4,53 m ²
	Užitná plocha bytu	60,61 m²
2.16	Balkon	9,72 m ²
	Celková užitná plocha	70,33 m²

