

PODLAŽÍ: 1. NP

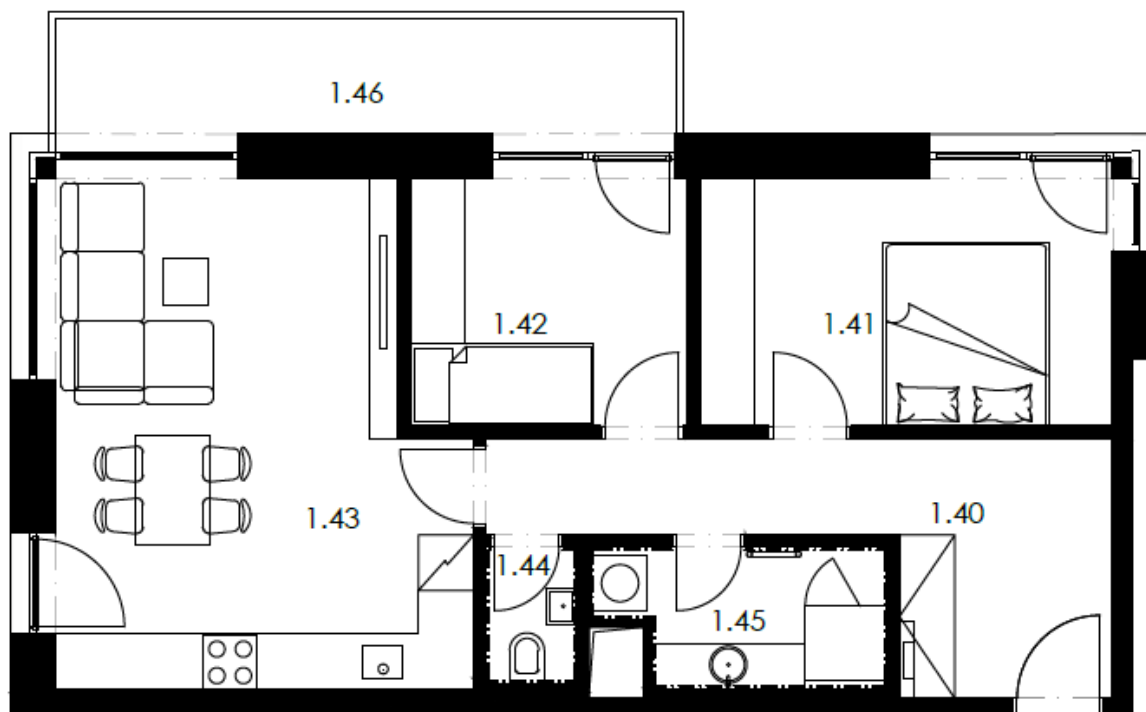
DISPOZICE: 3+kk

UŽITNÁ PLOCHA BYTU: 60,62 m²

BALKON/TERASA: 8,44 m²

PODLAHOVÁ PLOCHA: 64,30 m² dle

Nařízení vlády č.366/2013 Sb.



1.40	Předsíň	11,34 m ²
1.41	Ložnice	12,15 m ²
1.42	Pokoj	8,18 m ²
1.43	Obývací pokoj, kuchyně	22,92 m ²
1.44	WC	1,50 m ²
1.45	Koupelna	4,53 m ²
Užitná plocha bytu		60,62 m ²
1.46	Balkon	8,44 m ²
Celková užitná plocha		69,06 m ²

